



MONTHLY MEMBERSHIP PROGRESS REPORT

District 103 S

Results as of: 3/31/2015

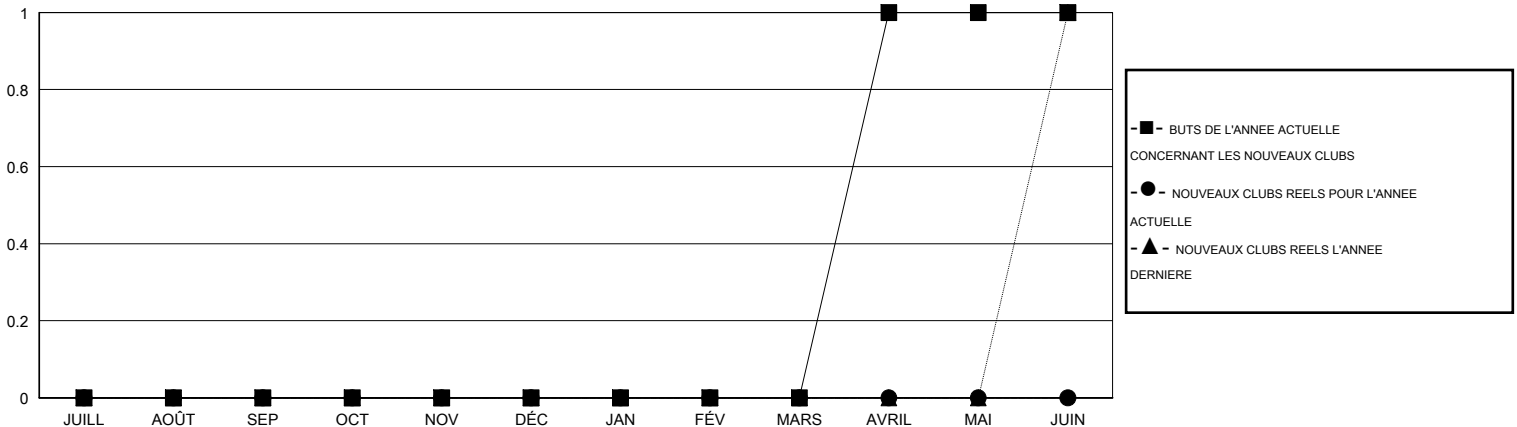
GMT: Jean-Jacques STOFFEL-MUNCK

LIEU FRANCE

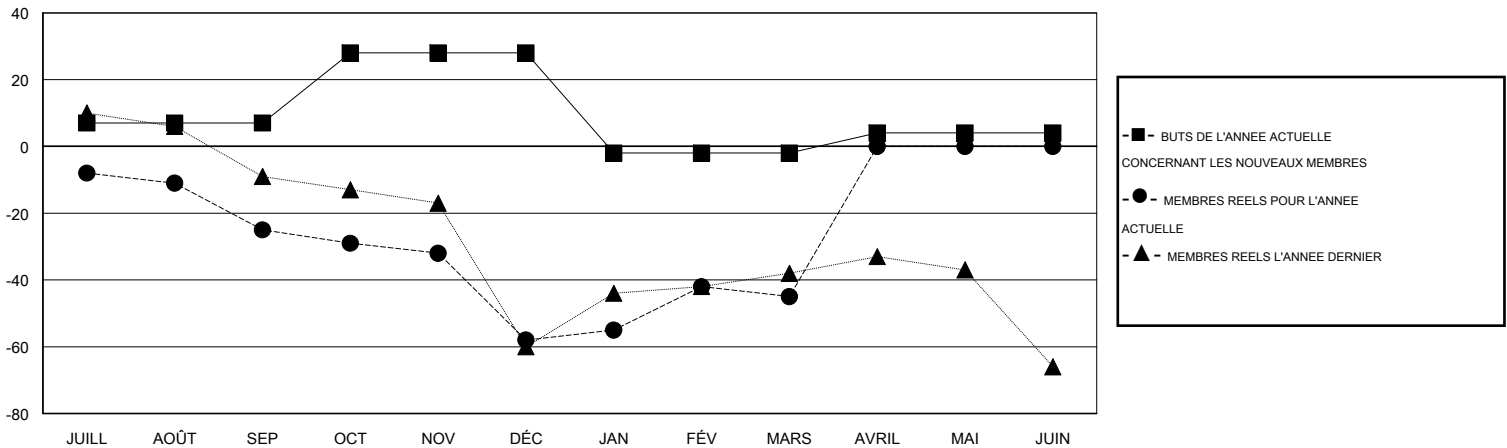
RC EME 4

Clubs					Membres				
RESULTATS POUR 2014-2015					RESULTATS POUR 2014-2015				
TRIMESTRE	BUT CONCERNANT LES NOUVEAUX CLUBS	NOUVEAUX CLUBS	CLUBS ANNULÉS	GAIN NET/PERTE NETTE	TRIMESTRE	BUT CONCERNANT LES NOUVEAUX MEMBRES	MEMBRES FONDATEURS ET NOUVEAUX AJOUTÉS	MEMBRES RADIÉS	GAIN NET/PERTE NETTE
JUILL/AOÛT/SEP	0	0	1	-1	JUILL/AOÛT/SEP	7	24	49	-25
OCT/NOV/DÉC	0	0	0	0	OCT/NOV/DÉC	21	33	66	-33
JAN/FÉV/MARS	0	0	0	0	JAN/FÉV/MARS	-30	60	47	13
AVRIL/MAI/JUIN	1	0	0	0	AVRIL/MAI/JUIN	6	0	0	0

BUTS ET NOUVEAUX CLUBS REELS - CUMULATIF



BUTS ET MEMBRES REELS - CUMULATIF



CLUBS RADIÉS: 1

64 CLUBS OF 116 ONT AJOUTE 1 OU PLUSIEURS NOUVEAUX MEMBRES

DISTRIBUTION PAR SEXE

HOMME 1,943 (75.75%)
FEMME 622 (24.25%)

MEMBRES RADIÉS

DECEDE	19
CLUB ANNULE	11
AUTRE	132
TOTAL	162

[CLIQUER ICI POUR AVOIR LES DONNEES DE L'EVALUATION DE SANTE](#)

MEMBRES D'UNITE FAMILIALE	82
CHEF DE FAMILLE	40
N'EST PAS CHEF DE FAMILLE	42